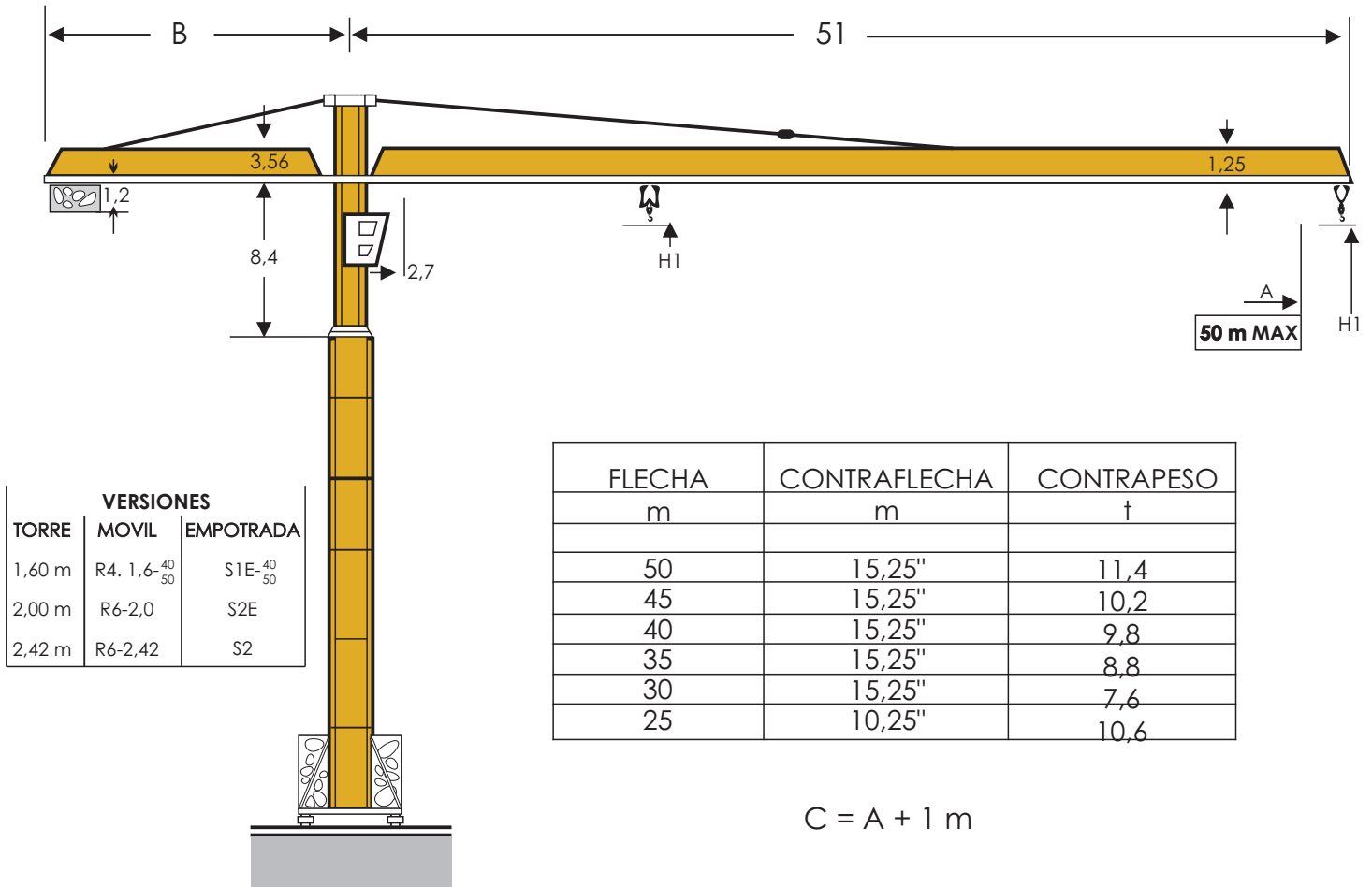


# BPR 217



## FLECHAS

50 m

|     |   |   |      |     |      | 4 t | ∇   | 4   | 3,7  | 3,4 | 3,15 | 2,9 | 2,7 | 2,55 | 2,4 | 2,25 | 2,1 | 2,  | 1,9 | 1,8 | 1,7 | t         |   |
|-----|---|---|------|-----|------|-----|-----|-----|------|-----|------|-----|-----|------|-----|------|-----|-----|-----|-----|-----|-----------|---|
| 8 t | ∇ | 8 | 7,25 | 6,2 | 5,35 | 4,7 | 4,2 | 3,7 | 3,4  | 3,1 | 2,85 | 2,6 | 2,4 | 2,25 | 2,1 | 1,95 | 1,8 | 1,7 | 1,6 | 1,5 | 1,4 | t         |   |
|     |   |   | 12,9 | 14, | 16   | 18  | 20  | 22  | 24,4 | 26  | 28   | 30  | 32  | 34   | 36  | 38   | 40  | 42  | 44  | 46  | 48  | <b>50</b> | m |

45 m

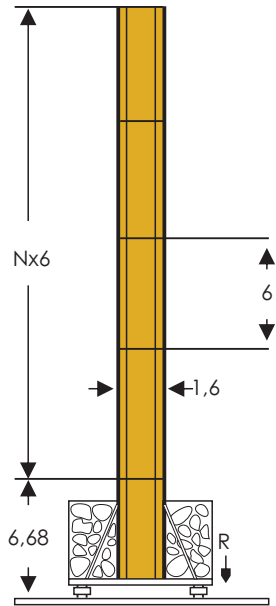
|     |   |   |      |      |      | 4    | ∇   | 4   | 3,85 | 3,55 | 3,3  | 3,05 | 2,85 | 2,7  | 2,55 | 2,4  | 2,25 | 2,2  | t   |           |   |
|-----|---|---|------|------|------|------|-----|-----|------|------|------|------|------|------|------|------|------|------|-----|-----------|---|
| 8 t | ∇ | 8 | 6,95 | 6,05 | 5,35 | 4,75 | 4,3 | 3,9 | 3,7  | 3,55 | 3,25 | 3    | 2,75 | 2,55 | 2,4  | 2,25 | 2,1  | 1,95 | 1,9 | t         |   |
|     |   |   | 14,2 | 16   | 18   | 20   | 22  | 24  | 26   | 27   | 28   | 30   | 32   | 34   | 36   | 38   | 40   | 42   | 44  | <b>45</b> | m |

40-35-30-25 m

|     |   |   |     |      |      | 4 t  | ∇    | 4    | 3,75      | 3,5 | 3,25 | 3,15      | 3,05 | 2,85 | 2,7       | t    |     |           |   |
|-----|---|---|-----|------|------|------|------|------|-----------|-----|------|-----------|------|------|-----------|------|-----|-----------|---|
| 8 t | ∇ | 8 | 7,4 | 6,15 | 5,70 | 5,05 | 4,55 | 4,35 | 4,15      | 3,7 | 3,45 | 3,2       | 2,95 | 2,85 | 2,75      | 2,55 | 2,4 | t         |   |
|     |   |   | 15  | 16   | 18   | 20   | 22   | 24   | <b>25</b> | 26  | 28,5 | <b>30</b> | 32   | 34   | <b>35</b> | 36   | 38  | <b>40</b> | m |

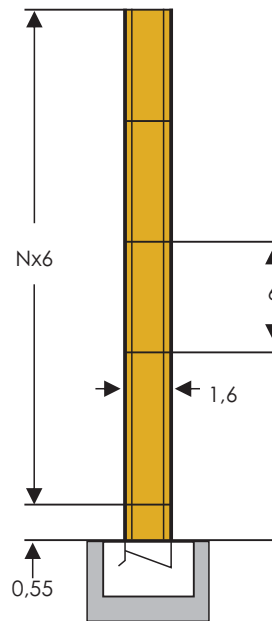
Tels.:(55) 9149 8900 / 5250 2844  
www.calidadenrentasyventas.com  
Servicio a toda la República Mexicana

# R4.1,6- 40 50



| N     | H 1 |    | R ↓  |     |
|-------|-----|----|------|-----|
| 5 1/2 | 46  | 84 | 80   | 132 |
| 5     | 43  | 66 | 71   | 113 |
| 4     | 37  | 42 | 51   | 87  |
| 3     | 31  | 36 | 41   | 79  |
| 2     | 25  | 30 | 37,5 | 71  |
| 1     | 19  | 30 | 35   | 69  |

# S1E- 40 50

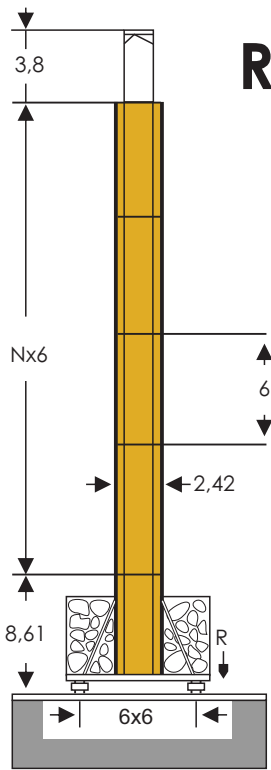


| N     | H 1 |    | M   |
|-------|-----|----|-----|
| 7 1/2 | 52  | 45 | 359 |
| 7     | 49  | 43 | 321 |
| 6     | 43  | 41 | 250 |
| 5     | 37  | 38 | 180 |
| 4     | 31  | 36 | 157 |
| 3     | 25  | 34 | 145 |
| 2     | 19  | 32 | 144 |

## MECANISMOS

| MECANISMOS  | VELOCIDADES | T              | m/min                | CAPACIDAD |
|---|-------------|----------------|----------------------|-----------|
| <b>ELEVACION STANDARD</b><br>T133-20<br>25k W - 33 ch<br><hr/> <b>OPCIÓN</b><br>T145-20<br>33 k W - 45 ch |             | 0 - 4<br>0 - 8 | 0 - 5,30<br>0 - 2,65 | 300 m     |
|   |             | 0 - 4<br>0 - 8 | 0 - 29<br>0 - 14,5   |           |
|   |             | 0 - 2<br>0 - 4 | 0 - 58<br>0 - 29     | 460 m     |
|   |             | 0 - 4<br>0 - 8 | 0 - 41<br>0 - 20,5   |           |
| <b>Carro</b><br>DC 3V 60 > 4,4 kw - 6 ch  | 3           |                | 7,5 - 30 - 60        |           |
| <b>Orientación</b><br>OETR 265 > 4,8 kw - 6,5 ch<br>2 x 4,8 kw - 2 x 6,5 ch                               |             |                | 0 > 0,8              |           |
| Translación<br>R4 - 1,6 > TB 315 - C > 2 X 5,2 kw - 2 X 7 ch  | 2           |                | 12,5 - 25            |           |
| R6 - 2 > TB 430 - A > 4 X 5,2 kw - 2 X 7 ch   | 2           |                | 13,5 - 27            |           |
| R6 - 2,42<br>Opción<br>R4 - 1,6 > TIR - 365 - A   | 2           |                | 10 - 50              |           |
| R6 - 2 > 4 X 5 kw - 4 X 6,8 ch  |             |                |                      |           |
| R6 - 2,42 > TIR 500 - A   |             |                |                      |           |

|                              |                |                   |         |
|------------------------------|----------------|-------------------|---------|
| Potencia Eléctrica Necesaria | 440 v<br>60 Hz | Red               | 75 KVA  |
|                              |                | Grupo Electrogeno | 150 KVA |

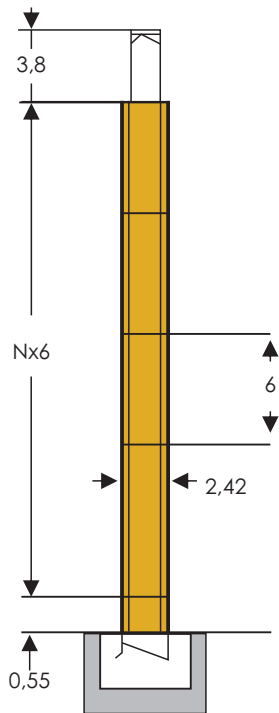


# R6-2,42

| N | H I  |     | R ↓ |     |
|---|------|-----|-----|-----|
| 7 | 60,5 | 132 | 131 | 196 |
| 6 | 54,5 | 108 | 109 | 169 |
| 5 | 48,5 | 72  | 86  | 130 |
| 4 | 42,5 | 48  | 66  | 104 |
| 3 | 36,5 | 36  | 46  | 90  |
| 2 | 30,5 | 36  | 39  | 88  |
| 1 | 24,5 | 36  | 37  | 86  |

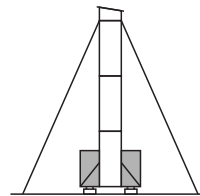
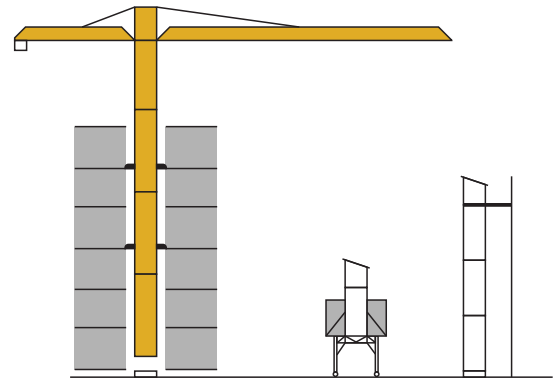
Radio mínimo vía corta

| Con dispositivo especial |     | Sin dispositivo especial |      |
|--------------------------|-----|--------------------------|------|
| 7 m                      | 9 m | 30 m                     | 45 m |
| 4,5 m                    | 6 m | 4,5 m                    | 6 m  |
| vía                      |     |                          |      |



# S2

| N  | H I  |    | M   | J  |
|----|------|----|-----|----|
| 10 | 70,5 | 61 | 898 | 44 |
| 9  | 64,5 | 57 | 764 | 44 |
| 8  | 58,5 | 53 | 630 | 40 |
| 7  | 52,5 | 49 | 508 | 32 |
| 6  | 46,5 | 46 | 389 | 32 |
| 5  | 40,5 | 44 | 284 | 24 |
| 4  | 34,5 | 41 | 193 | 16 |
| 3  | 28,5 | 39 | 158 | 16 |
| 2  | 22,5 | 37 | 144 | 16 |



**R6B**  
**R6C**  
**R5.1**

## BPR 217

Tels.: (55) 9149 8900 / 5250 2844  
[www.calidadenrentasyventas.com](http://www.calidadenrentasyventas.com)  
 Servicio a toda la República Mexicana