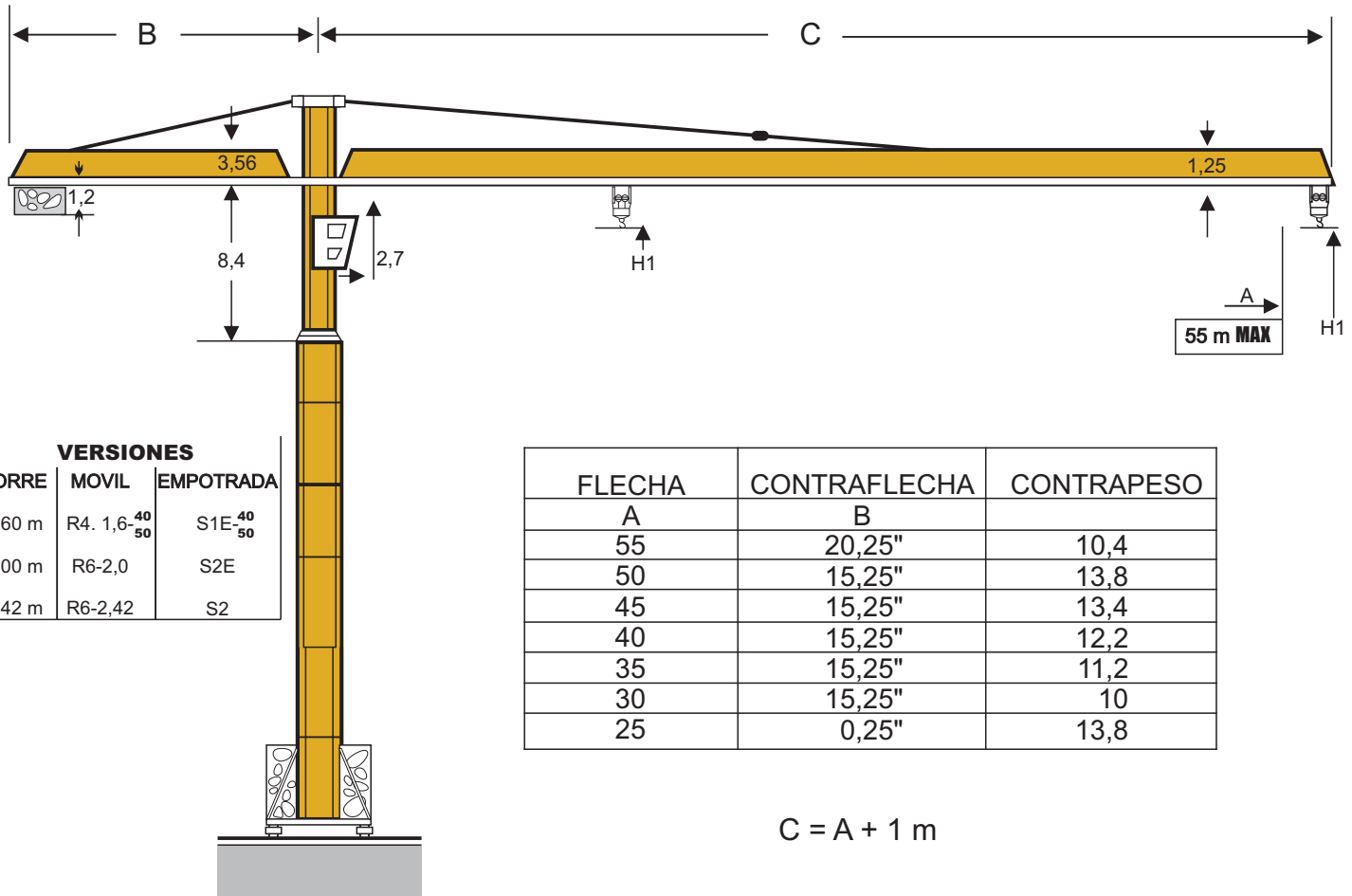


BPR GT 222 C2



VERSIONES		
TORRE	MOVIL	EMPOTRADA
1,60 m	R4. 1,6- ⁴⁰ / ₅₀	S1E- ⁴⁰ / ₅₀
2,00 m	R6-2,0	S2E
2,42 m	R6-2,42	S2

FLECHA	CONTRAFLECHA	CONTRAPESO
A	B	
55	20,25"	10,4
50	15,25"	13,8
45	15,25"	13,4
40	15,25"	12,2
35	15,25"	11,2
30	15,25"	10
25	0,25"	13,8

$C = A + 1 \text{ m}$

FLECHAS

55 m

						4 t		4	3,8	3,5	3,25	3,05	2,85	2,65	2,5	2,35	2,25	2,1	2	1,9	1,8	1,75	1,7	t
8 t	8	6,9	6	5,3	4,7	4,25	3,85	3,7	3,5	3,2	2,95	2,75	2,55	2,35	2,2	2,05	1,95	1,8	1,7	1,6	1,5	1,45	1,4	t
	14,1	16	18	20	22	24	26	26,8	28	30	32	34	36	38	40	42	44	46	48	50	52	54	55	m

50 m

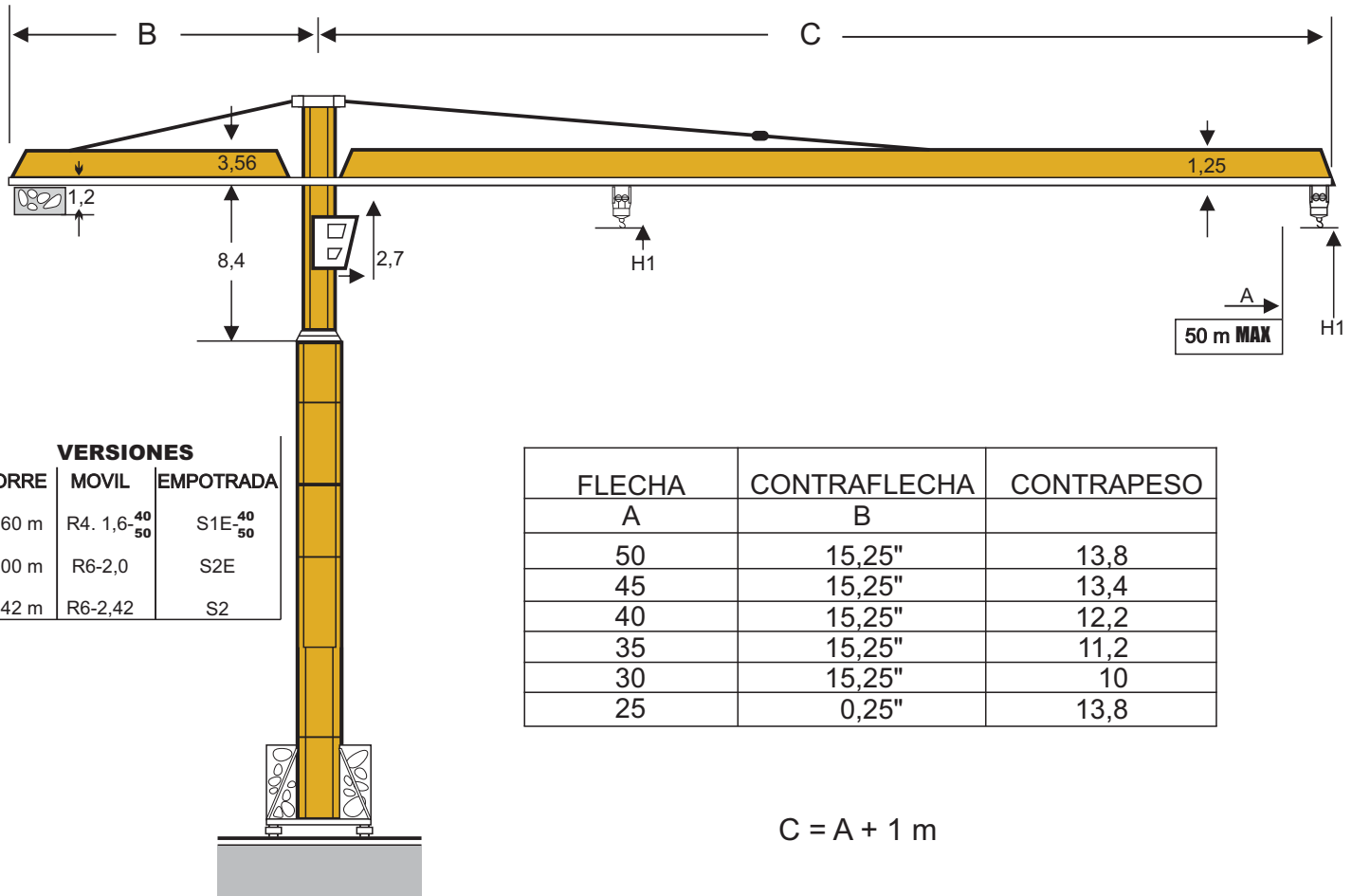
						4 t		4	3,85	3,75	3,5	3,3	3,10	2,95	2,8	2,65	2,5	2,4	t
8 t	7,4	6,55	5,35	5,2	4,8	4,4	4,05	3,75	3,45	3,2	3	2,8	2,65	2,5	2,35	2,2	2,1	t	
	16,8	18	20	22	24	26	28	30	32	34	36	38	40	42	44	46	48	50	m

45-40-35-30-25 m

						4 t		4	3,85	3,75	3,5	3,3	3,15	3	2,9	t			
8 t	7,9	6,95	6,25	5,65	5,35	5,1	4,7	4,3	4	3,7	3,55	3,45	3,2	3	2,85	2,7	2,6	t	
	17,8	18	20	22	24	25	26	28	30	32	34	35	36	38	40	42	4	45	m

Tels.:(55) 9149 8900 / 5250 2844
 www.calidadenrentasyventas.com
 Servicio a toda la República Mexicana

BPR GT 222 C2



VERSIONES		
TORRE	MOVIL	EMPOTRADA
1,60 m	R4. 1,6- ⁴⁰ / ₅₀	S1E- ⁴⁰ / ₅₀
2,00 m	R6-2,0	S2E
2,42 m	R6-2,42	S2

FLECHA	CONTRAFLECHA	CONTRAPESO
A	B	
50	15,25"	13,8
45	15,25"	13,4
40	15,25"	12,2
35	15,25"	11,2
30	15,25"	10
25	0,25"	13,8

$C = A + 1 \text{ m}$

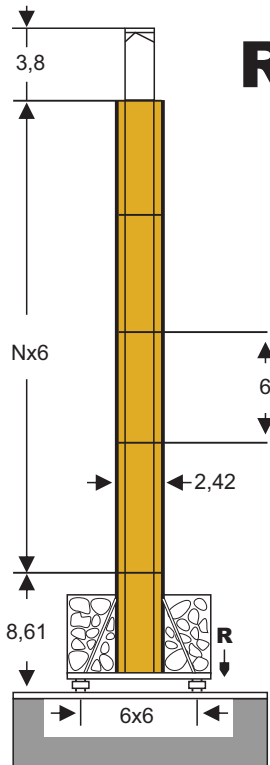
FLECHAS

50 m

	4 t	4	3,85	3,75	3,5	3,3	3,10	2,95	2,8	2,65	2,5	2,4	†						
8 t	7,4	6,55	5,35	5,2	4,8	4,4	4,05	3,75	3,45	3,2	3	2,8	2,65	2,5	2,35	2,2	2,1	†	
	16,8	18	20	22	24	26	28	30	32	34	36	38	40	42	44	46	48	50	m

45-40-35-30-25 m

	4 t	4	3,85	3,75	3,5	3,3	3,15	3	2,9	†									
8 t	7,9	6,95	6,25	5,65	5,35	5,1	4,7	4,3	4	3,7	3,55	3,45	3,2	3	2,85	2,7	2,6	†	
	17,8	18	20	22	24	25	26	28	30	32	34	35	36	38	40	42	4	45	m

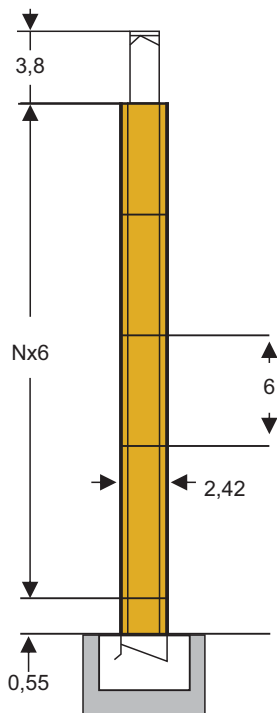


R6-2,42

N	H 1		R ↓	
71/2	63,5	132	147	205
7	60,5	120	131	191
6	54,5	96	106	164
5	48,5	60	83	125
4	42,5	48	63,5	111
3	36,5	36	46	96
2	30,5	36	42	94
1	24,5	36	39	92

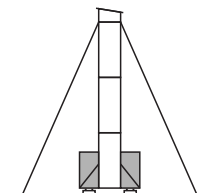
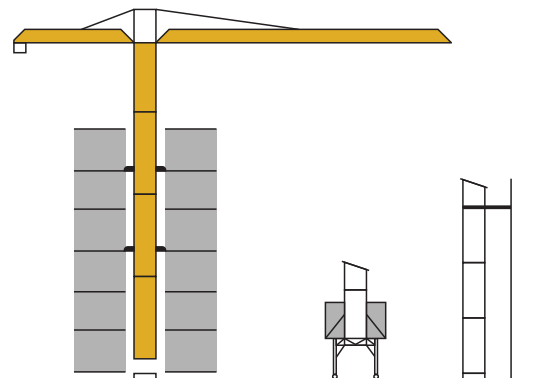
Radio mínimo vía corta

Con dispositivo especial		Sin dispositivo especial	
7 m	9 m	30 m	45 m
4,5 m	6 m	4,5 m	6 m
vía			



S2

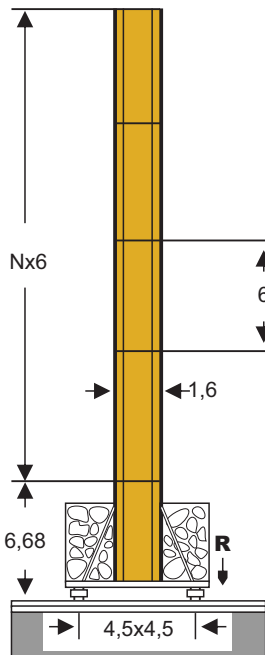
N	H 1		M	J
10	70,5	67,3	891	44
9	64,5	63,3	757	44
8	58,5	59,3	622	40
7	52,5	56,1	499	32
6	46,5	52,8	379	32
5	40,5	50,2	274	24
4	34,5	47,6	191	16
3	28,5	45	174	16
2	22,5	43	165	16



R6B
R6C
R5.1

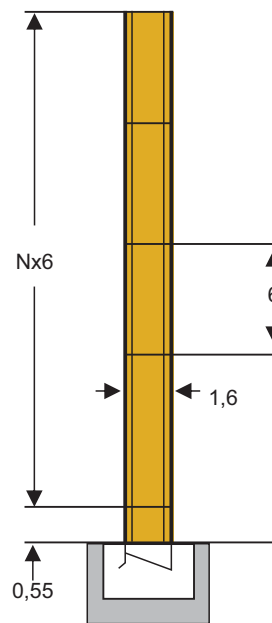
M=Momento en el Eje en mt
J=Cantidad de Ganchos de Anclaje

R4.1,6-40 50



N	H 1		R ↓	
6	49	84	94	142
5	43	60	71	116
4	37	48	52	101
3	31	48	48	99
2	25	48	45	97
1	19	48	43	95

S1E-40 50



N	H 1		M
71/2	52	51,8	359
7	49	50,6	320
6	43	48,2	240
5	37	45,8	187
4	31	43,6	173
3	25	41,4	165
2	19	39,2	165

MECANISMOS

	VELOCIDADES	T	m/min	CAPACIDAD
ELEVACION STANDARD T133-20 25k W - 33 ch		0 - 4 0 - 8	0 - 5,30 0 - 2,65	300 m
		0 - 4 0 - 8	0 - 29 0 - 14,5	
		0 - 2 0 - 4	0 - 58 0 - 29	
Carro DC 3V 60 >4,4 kw - 6 ch	3		7,5 - 30 - 60	
Orientación 4,8 kw - 6,5 ch OETR 265 >2 x 4,8 kw - 2 x 6,5 ch			0 > 0,8	
Translación R4 - 1,6 > TB 315 - C > 2 X 5,2 kw - 2 X 7 ch R6 - 2 > TB 430 - A > 4 X 5,2 kw - 2 X 7 ch R6 - 2,42 Opción R4 - 1,6 > TIR - 365 - A R6 - 2 > 4 X 5 kw - 4 X 6,8 ch R6 - 2,42 > TIR 500 - A	2		12,5 - 25	
	2		13,5 - 27	
	2		10 - 50	
Potencia Eléctrica Necesaria	440 v 60 Hz	Red	75 KVA	
		Grupo Electrogenero	150 KVA	

BPR GT 222 C2

Tels.:(55) 9149 8900 / 5250 2844
www.calidadenrentasyventas.com
Servicio a toda la República Mexicana